

## FIȘĂ TEHNICĂ



GUTEX Thermowall este un panou izolant tencuibil, cu valoare lambda scăzută, special conceput pentru temosisistemele compozite ecologice GUTEX.

### Domenii de utilizare conform DIN 4108-10

- Dlzg, DEODs, WABds, WAPzh, WH

### Compoziție

- Lemn de brad și molid netratat, din Pădurea Neagră
- agregate:
  - 4,0% rășină PUR
  - 1,5% parafină

### Eliminare

- Clasificat în categoria deșeurilor din lemn: A2 (sistem german)
- Cod deșeuri conform AVV: 030105, 170201

Densitate $\rho$ [kg/m <sup>3</sup> ]	~ 160
Conductivitate termică nominală $\lambda_D$ [W/mK]	0,040
Conductivitate termică de calcul $\lambda$ [W/mK]	0,042
Factor de rezistență la difuzia vaporilor de apă $\mu$	3
Rezistența la compresiune [kPa]	≥ 100
Rezistența la tracțiune perpendiculară pe față [kPa]	≥ 10
Absorbția de apă de scurtă durată [kg/m <sup>2</sup> ]	≤ 1
Rezistența la flux de aer [kPa s/m <sup>2</sup> ]	≥ 100
Capacitate termică specifică [J/kgK]	2100
Temperatura maximă de utilizare [°C]	110
Euroclasa de reacție la foc, conform DIN EN 13501-1	E
Normativ	DIN EN 13171
Cod produs	Z-33.47-660 Z-33.43-942 ETA-10/0287 ETA-10/0288
Marcaj	WF-EN13171-T5-WS1,0-DS(70,-)3-CS(10/Y)100-TR10-MU4-AF <sub>1</sub> 100



## Informații suplimentare

Îmbinare	nut și feder				
Grosime [mm]	80	100	120	140	160
Lungime x lățime [mm x mm]	1300 x 600				
Acoperire: lungime x lățime [mm x mm]	1275 x 575			1280 x 580	
Acoperire: m <sup>2</sup> / panou	0,73			0,74	
m <sup>2</sup> / bucată	0,78				
Greutate per panou [kg]	10,00	12,50	15,00	17,50	20,00
Greutate per m <sup>2</sup> [kg]	12,80	16,00	19,20	22,40	25,60
Bucați per palet	56	44	36	32	28
m <sup>2</sup> per palet	43,68	34,32	28,08	24,96	21,84
Greutate per palet [kg]	510	520	510	530	530
Rezistența termică nominală R <sub>D</sub> [m <sup>2</sup> K/W]	2,00	2,50	3,00	3,50	4,00
Rezistența termică R [m <sup>2</sup> K/W]	1,90	2,35	2,85	3,30	3,80
Valoare sd [m]	0,32	0,40	0,48	0,56	0,64

Îmbinare	cap la cap			
Grosime [mm]	20	40	60	80
Lungime x lățime [mm x mm]	1250 x 590			
m <sup>2</sup> / bucată	0,73			
Greutate per panou [kg]	2,40	4,70	7,10	9,40
Greutate per m <sup>2</sup> [kg]	3,20	6,40	9,60	12,80
Bucați per palet	224	112	70	56
m <sup>2</sup> per palet	165,20	82,60	51,62	41,30
Greutate per palet [kg]	590	510	480	490
Rezistența termică nominală R <sub>D</sub> [m <sup>2</sup> K/W]	0,50	1,00	1,50	2,00
Rezistența termică R [m <sup>2</sup> K/W]	0,45	0,95	1,40	1,90
Valoare sd [m]	0,08	0,16	0,24	0,32

Îmbinare	cap la cap			
Grosime [mm]	100	120	140	160
Lungime x lățime [mm x mm]	830 x 600			
m <sup>2</sup> / bucată	0,49			
Greutate per panou [kg]	8,00	9,60	11,20	12,70
Greutate per m <sup>2</sup> [kg]	16,00	19,20	22,40	25,60
Bucați per palet	40	32	28	24
m <sup>2</sup> per palet	19,92	15,93	13,94	11,95
Greutate per palet [kg]	320	310	310	310
Rezistența termică nominală R <sub>D</sub> [m <sup>2</sup> K/W]	2,50	3,00	3,50	4,00
Rezistența termică R [m <sup>2</sup> K/W]	2,35	2,85	3,30	3,80
Valoare sd [m]	0,40	0,48	0,56	0,64

Îmbinare	cap la cap					
Grosime [mm]	80*	100*	120*	80	100	120
Lungime x lățime [mm x mm]	2600 x 1250			2800 x 1250		
m <sup>2</sup> / bucată	3,25			3,50		
Greutate per panou [kg]	41,60	52,00	62,40	44,80	56,00	67,20
Greutate per m <sup>2</sup> [kg]	12,80	16,00	19,20	12,80	16,00	19,20
Bucați per palet	12	9	8	12	9	8
m <sup>2</sup> per palet	39,00	29,25	26,00	42,00	31,50	28,00
Greutate per palet [kg]	520	520	520	550	520	550
Rezistența termică nominală R <sub>D</sub> [m <sup>2</sup> K/W]	2,00	2,50	3,00	2,00	2,50	3,00
Rezistența termică R [m <sup>2</sup> K/W]	1,90	2,35	2,85	1,90	2,35	2,85
Valoare sd [m]	0,32	0,40	0,48	0,32	0,40	0,48

\* Articol indisponibil momentan

## CARACTERISTICI PRODUS

### Utilizări

- Placă izolantă utilizată ca suport pentru tencuială în termosisteme compozite GUTEX, la fațade neventilate din lemn sau zidărie

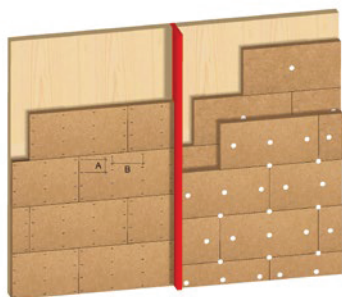
### Avantaje

- Excelentă fonoizolare
- Rezistență sporită la șocuri
- Remarcabilă capacitate de stocare a căldurii
- Oferă protecție împotriva căldurii pe timp de vară și împotriva frigului pe timp de iarnă
- Permite difuzia de vapori
- Lemnul este o materie primă durabilă, reciclabilă
- Fabricat în Germania (Pădurea Neagră)
- Sigur din punct de vedere biologic (certificat natureplus®)

### Instrucțiuni de montaj

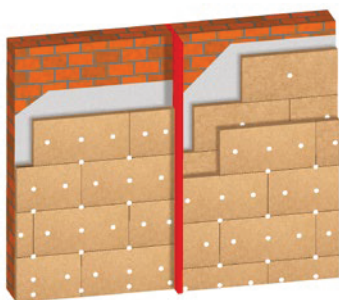
- Pentru instrucțiuni de montaj detaliate, consultați broșura "Thermowall ETICS - termosistemul compozit ecologic"
- Praful se aspiră conform reglementărilor BG și a prevederilor TR GS 553

#### Montaj pe suport din lemn



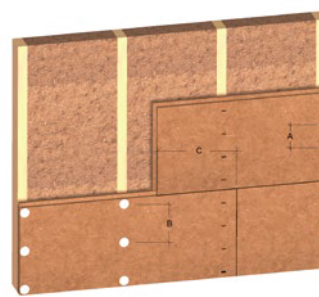
Perete din lemn

#### sau din zidărie



Perete din zidărie

#### Montaj pe structură din lemn



Construcție pe cadre din lemn